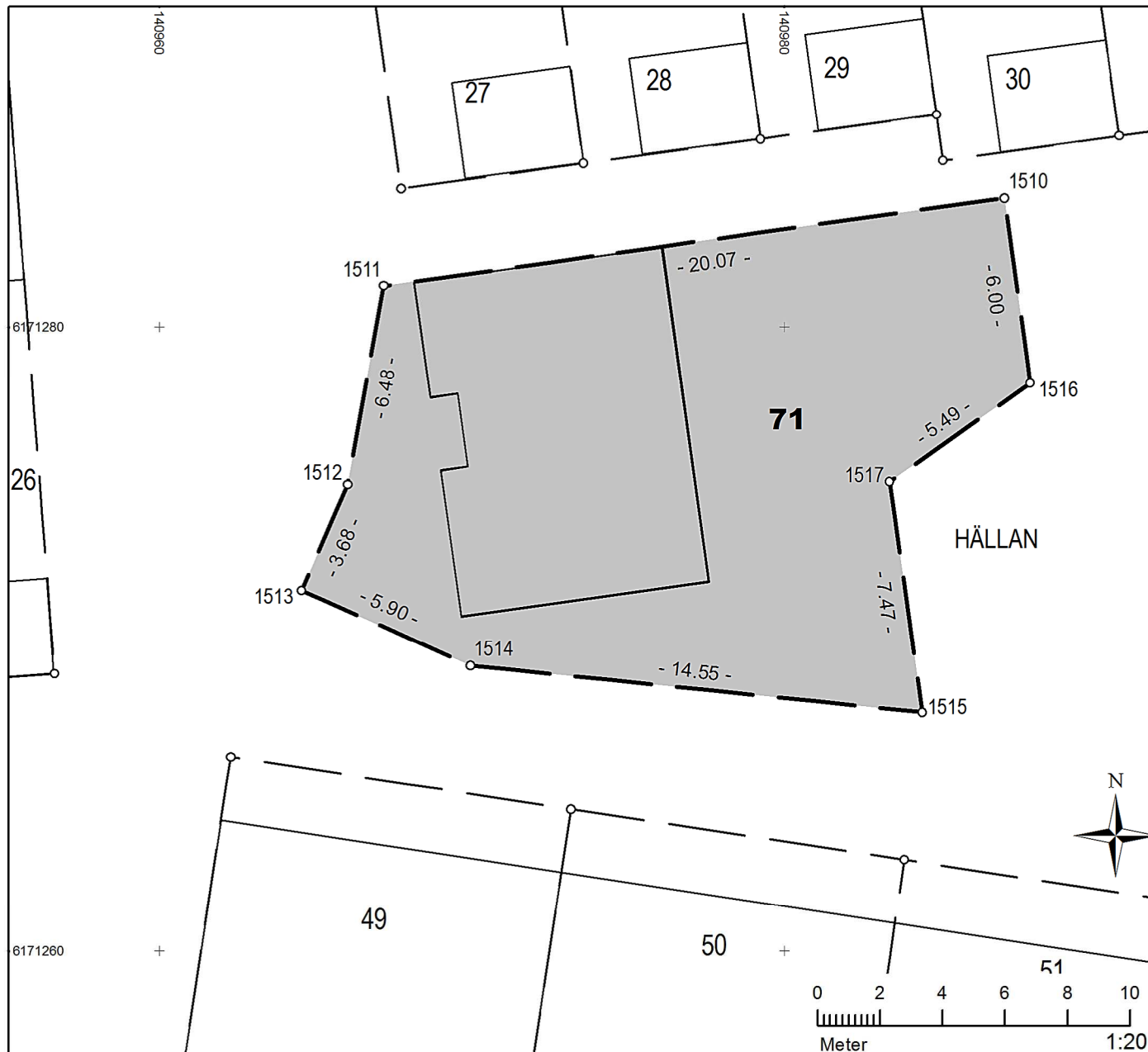


Lantmäterimyndigheten

Lunds kommun

A4L



Teckenförklaring

| | | | |
|-------|------------|---------------|--------------------------------|
| ○ | Gränspunkt | — | Fastighetsgräns, gällande |
| □ | Bostad | — | Kvarterstraktgräns, gällande |
| BERGA | Trakt | — | Fastighetsgräns, blivande |
| □ | Byggnad | 1:2 3, 1:2 | Fastighetsbeteckning, gällande |
| | | 1:2 | Fastighetsbeteckning, blivande |

Fastighetsrättslig beskrivning, se aktbilaga BE1.

Nya gränser: 1510-1511-1512-1513-1514-1515-1517-1516-1510.

Teknisk beskrivning

Koordinatlista

| Pkt | Norr | Öst | Markering |
|------|--------------|------------|----------------|
| 1510 | 6 171 284,14 | 140 987,05 | Rör i mark, ny |
| 1511 | 6 171 281,32 | 140 967,17 | Rör i mark, ny |
| 1512 | 6 171 274,94 | 140 966,02 | Rör i mark, ny |
| 1513 | 6 171 271,57 | 140 964,56 | Rör i mark, ny |
| 1514 | 6 171 269,16 | 140 969,94 | Rör i mark, ny |
| 1515 | 6 171 267,65 | 140 984,41 | Rör i mark, ny |
| 1516 | 6 171 278,19 | 140 987,88 | Rör i mark, ny |
| 1517 | 6 171 275,05 | 140 983,38 | Rör i mark, ny |

Koordinatkvalitet: Inre 0,03m yttre 0,03m

Koordinatsystem: SWEREF 99 13 30

Framställd genom: Nymätning och kopiering från registerkarta

Mätmetod: Satellitmätning NRTK-tjänst

Förrättningskarta

Aktbilaga KA1

Ärendenummer: M187024

Upprättad år: 2019

Orig.format: A4L

Avstyckning från Hällan 66 samt omprövning av Hällan ga:1 samt överenskommelse om andelar i Hällan ga:2.

Kommun: Lund

Län: Skåne

Marcus Sollvén

Förrättningslantmätare